

CORPORATE PROFILE

Nexco-Maintenance Tohoku Company Limited

株式会社ネクスコ・メンテナンス東北





ご挨拶

Top Message

株式会社ネクスコ・メンテナンス東北
代表取締役社長

春山 和彦

私たちネクスコ・メンテナンス東北は、東北地方の高速道路をご利用されるお客様に、「安全・安心・快適をお届けする」、「緊急時や災害時に命の道を確保する」ための道路保全業務を行っています。

NEXCO 東日本が管理する東北地方の高速道路は、総延長1,396Km、一日当たり41万台のお客様にご利用いただいております。852万人の人々が暮らす東北6県の主要都市を結ぶ幹線道路としての役割を果たしています。

異常降雨、大雪、大地震などの自然災害、インフラの老朽化などにより高速道路の走行環境に支障が生じることも増えつつある昨今、私たちは東北地方の高速道路の補修・修繕工事、清掃・植栽作業等を計画的に行い、冬期間の除雪作業および災害時の緊急工事を24時間365日の体制で実施しています。また、工事や作業の効率化のための技術や機械・製品の開発にも取り組んでいます。

当社は健康経営優良法人に認定されており、社員や家族の健康が会社にとって最も大切なことの一つと考えています。

ネクスコ・メンテナンス東北は高速道路メンテナンスのプロフェッショナル集団として、持続可能な社会づくりに貢献してまいります。

快適な道路空間で
あり続けるために



会社概要

Company Overview

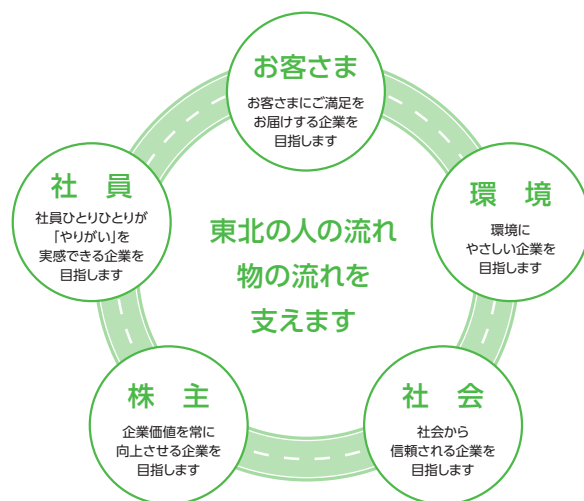
経営理念

Management Philosophy

株式会社ネクスコ・メンテナンス東北は、NEXCO東日本グループの一員として、常に高速道路を良好な状態に保ち、お客さまに安全・安心・快適にご利用いただけるよう取り組んでいます。路面・構造物の保全や休憩施設・沿道の環境整備など安全かつ迅速で信頼性の高い道路サービスに努め、高速道路の効果を高めて地域社会の発展と暮らしの向上を支え、日本経済全体の活性化に貢献します。

経営ビジョン

Management Vision



経営方針

Management Policy

- お客さまを第一に考え、高い技術力で高速道路を安全・安心・快適に維持します。
- NEXCO東日本と一体となった効率的なグループ経営により、お客さまサービスの向上と企業価値を増大させ、健全な経営を行います。
- 公正で透明な企業活動のもと、技術とノウハウを発揮して社会に貢献します。
- 社員ひとりひとりの努力とその成果を重視し、チャレンジ精神を大切にします。
- 地球環境にやさしいエコロジー社会の形成に積極的に取り組みます。

会社概要 Company Overview

●会社名

株式会社ネクスコ・メンテナンス東北
Nexco-Maintenance Tohoku Company Limited

●設立年月日

2007年3月30日

●代表者

代表取締役社長 春山 和彦

●役員 (2023年6月28日現在)

代表取締役社長 春山 和彦

常務取締役 中村 城徳

取締役 伊藤 憲和

取締役 渡辺 将之

取締役 吉原 健一

監査役 金井 秀雄

●社員数

372名(2023年4月1日現在)

●資本金

9,900万円(東日本高速道路株式会社100%出資)

●売上高

286億円(税抜、2022年実績)

●本社所在地

〒980-0811

宮城県仙台市青葉区一番町1-9-1 仙台トラストタワー15F

●許可事業

特定建設業(特-1)第20755号

(土木工事業、とび・土工工事業、鋼構造物工事業、ほ装工事業、塗装工事業、造園工事業、解体工事業)

警備業 第22000203号

一般廃棄物収集運搬業

●事業内容

東北エリアの高速道路の維持修繕(メンテナンス)業務

(事業エリア 東北道 白河IC～青森IC他 約1,396km)

交通誘導警備業務

自動車整備業務

高速道路メンテナンス機材の販売業務 他

●主要取引先

東日本高速道路株式会社

株式会社ネクスコ・エンジニアリング東北

●主な有資格者 (2023年4月1日現在)

技術士	6名	2級舗装施工管理技術者	22名
RCCM	3名	測量士	15名
1級土木施工管理技士	115名	コンクリート診断士	4名
1級造園施工管理技士	22名	コンクリート主任技士	1名
1級建設機械施工技士	14名	コンクリート技士	18名
1級建築施工管理技士	1名	警備員指導教育責任者	12名
1級舗装施工管理技術者	22名	交通誘導警備 2級	69名
2級土木施工管理技士	53名	建設業経理士 1級	1名
2級造園施工管理技士	20名	衛生管理者	64名
2級建設機械施工技士	27名	労働安全コンサルタント	1名
2級建築施工管理技士	3名		

Safety

安全



Reliable

安心



Comfortable

快適



道路清掃作業

Road Cleaning

高速道路の路面や排水こうなどの清掃作業を行い、お客さまが安全に走行できる環境を維持しています。
(路面清掃・排水こう清掃・集水ます清掃・トンネル側壁清掃等の清掃作業)



路面清掃



排水こう清掃(ロールドガッター)



トンネル側壁清掃

休憩施設清掃

Rest area Cleaning

サービスエリア・パーキングエリアのお手洗いや駐車場などの清掃作業を行い、高速道路をご利用されるお客さまが快適に休息できる空間を提供しています。
(お手洗い清掃・駐車場清掃・歩道清掃・園地清掃・ごみ分別等の休憩施設等清掃作業)



ウルトラファインバブル水を用いたお手洗い清掃



トイレトーパーの使用量管理や作業報告書作成を、タブレット端末を用いて行っています。

植栽作業

Grass Mowing

高速道路ののり面の除草、樹木の剪定、樹木の伐採・間伐など“緑”の育成・管理を行っています。
(芝生管理・草刈作業・樹木剪定・樹木伐採・除草剤散布等の植栽作業)



歩道清掃



樹木剪定作業



草刈作業(中央分離帯)



クサカルゴンを用いたのり面の草刈作業

雪氷対策作業

Snow Removal

除雪作業や路面の凍結を防ぐ凍結防止剤散布作業などの雪氷対策作業を24時間体制で行い、冬期間の交通を確保し、お客さまが安全に走行できる高速道路空間を提供しています。また、NEXCO 東日本グループで開発した技術を用いて安全で効率的な雪氷対策作業を実施しています。(除雪・凍結防止剤散布・排雪・雪庇処理・道路巡回等の雪氷対策作業)



ロータリー除雪作業



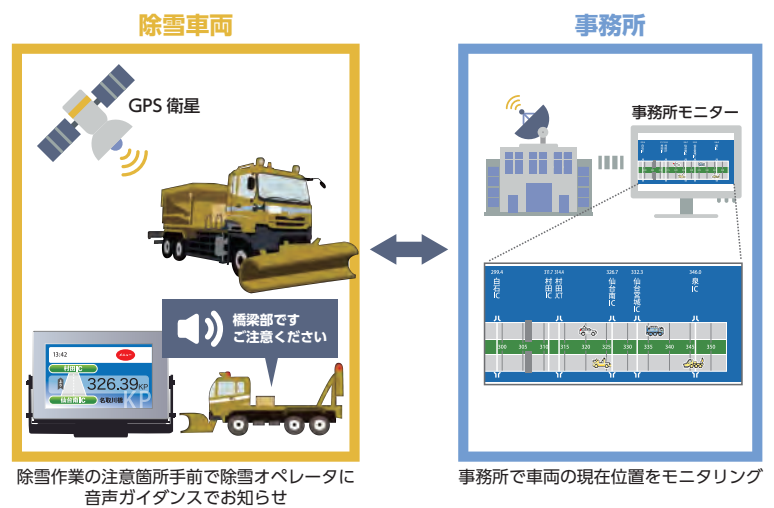
凍結防止剤散布作業



梯団除雪作業

雪氷作業向上への取組み

- ・GPS車両位置管理システム(ネクスコ・エンジニアリング新潟)
- ・GPSを利用した除雪オペレーターアシストシステム(NEXCO東日本 東北支社)



交通規制

Traffic Regulation

高速道路上で安全に工事を行う空間を確保するために交通規制を行っています。また、お客さまが規制区間を安心して走行できるよう、さまざまな規制機材を設置して交通規制を実施しています。(走行車線・追越車線・路肩・路肩移動規制等の交通規制作業)



交通規制

交通規制の安全強化への取組み

バルーン式人型交通誘導安全標識
i光太郎くん(当社開発販売商品)

遠隔操作式サイレンボックス
SAIBO(当社開発販売商品)

進入車両停止装置
とまるくん(中日本ハイウェイメンテナンス名古屋)

点灯式コーンカバー
ぴっかバー(中日本ハイウェイメンテナンス名古屋)

高速用簡易ハンブ
タフリング(当社開発販売商品)



交通規制(i光太郎くん)



補修工事

Repair of structures

舗装や橋梁付属物などコンクリート構造物の補修・補強工事を行い、お客さまが安全にご利用いただける高速道路空間を提供しています。

(舗装・土工・橋梁及びボックスカルバート等コンクリート構造物・標識及び路面標示等交通安全管理施設物の補修工事)





安全への取組み

「安全はすべてに優先する」 様々な工事や作業を実施するにあたり、最も重要なのはお客様や作業する人の安全です。日頃の打合せや訓練の他、安全に関する多様な研修を取り入れるなど安全第一に取り組んでいます。



補修工事例



舗装補修工事



遮音壁取替工事



ボックスカルバート補修工事
(ウォータージェット工法)



橋梁補修工事

交通事故復旧

Accidents Recovery Works

交通事故により損傷したガードレールなど交通安全施設の復旧や路面への散乱物の回収を迅速に行い、お客さまが安全に走行できる環境を維持しています。
(ガードレール取替工事・視線誘導標取替工事等の交通事故復旧工事)



ガードレール復旧工事



ガードレール復旧工事

災害復旧

Disasters Recovery Works

豪雨や地震などによる災害が発生した場合、迅速な復旧を24時間体制で行い、ライフラインとなる高速道路を守ります。
(のり面災害復旧工事等の災害復旧工事)



自動車整備

Automobile repair & maintenance

高速道路をメンテナンスするために使用する道路パトロールカーや標識車などの車検・整備などを自社で行うことで、効率的な車両の管理を行っています。

(車検整備・定期点検・オイル交換・タイヤ交換・板金塗装等の自動車整備事業)



東日本大震災による応急復旧工事



東日本大震災による応急復旧工事



台風災害によるのり面応急復旧工事



自動車整備工場(オートメンテ北上)



車検整備

オイル交換

事業エリア

area

事業所一覧

本社

〒980-0811 宮城県仙台市青葉区一番町1-9-1 仙台トラストタワー15F
TEL: 022-212-7450 FAX: 022-266-8045

北東北総合事務所

〒020-0026 岩手県盛岡市開運橋通1-1 (アクア盛岡ビル3F)
TEL: 019-613-2492 FAX: 019-613-2493

南東北総合事務所

〒960-8252 福島県福島市御山字榎田7 (オートメンテ福島2F)
TEL: 024-563-1085 FAX: 024-563-1086

青森事業所

〒038-0043 青森県青森市大字岩渡字熊沢250-259 (青森IC内)
TEL: 017-761-4701 FAX: 017-782-1475

十和田事業所

〒018-5336 秋田県鹿角市十和田錦木字赤沢田19 (十和田IC内)
TEL: 0186-30-3038 FAX: 0186-35-2990

八戸事業所

〒039-1114 青森県八戸市北白山台5-5-1 (八戸IC内)
TEL: 0178-70-7273 FAX: 0178-27-1194

盛岡事業所

〒020-0841 岩手県盛岡市羽場11-66 (盛岡南IC内)
TEL: 019-614-9204 FAX: 019-637-6718

秋田事業所

〒010-1404 秋田県秋田市上北手古野字大繁沢30-2 (秋田南IC内)
TEL: 018-826-1512 FAX: 018-826-1513

横手事業所

〒013-0054 秋田県横手市柳田字大谷地26-11 (横手IC内)
TEL: 0182-35-5316 FAX: 0182-35-5317

北上事業所

〒024-0072 岩手県北上市北鬼柳16地割73-2 (北上江釣子IC内)
TEL: 0197-77-2201 FAX: 0197-77-4079

仙台事業所

〒989-3121 宮城県仙台市青葉区郷六字庄子40 (仙台宮城IC内)
TEL: 022-226-0628 FAX: 022-226-2237

仙台東事業所

〒984-0031 宮城県仙台市若林区六丁目字南99-1 (仙台東IC内)
TEL: 022-287-4551 FAX: 022-287-4553

山形事業所

〒990-2227 山形県山形市千石91 (山形北IC内)
TEL: 023-686-5684 FAX: 023-686-5689

鶴岡事業所

〒997-0853 山形県鶴岡市小淀川字谷地田90 (鶴岡IC内)
TEL: 0235-29-1013 FAX: 0235-24-8524

福島事業所

〒960-0231 福島県福島市飯坂町平野字前原11 (福島飯坂IC内)
TEL: 024-542-7610 FAX: 024-542-7961

郡山事業所

〒963-0551 福島県郡山市喜久田町字下尾池1 (郡山IC内)
TEL: 024-951-1727 FAX: 024-952-7991

会津若松事業所

〒965-0052 福島県会津若松市町北町大字始屋敷66 (会津若松IC内)
TEL: 0242-32-1144 FAX: 0242-32-1146

いわき事業所

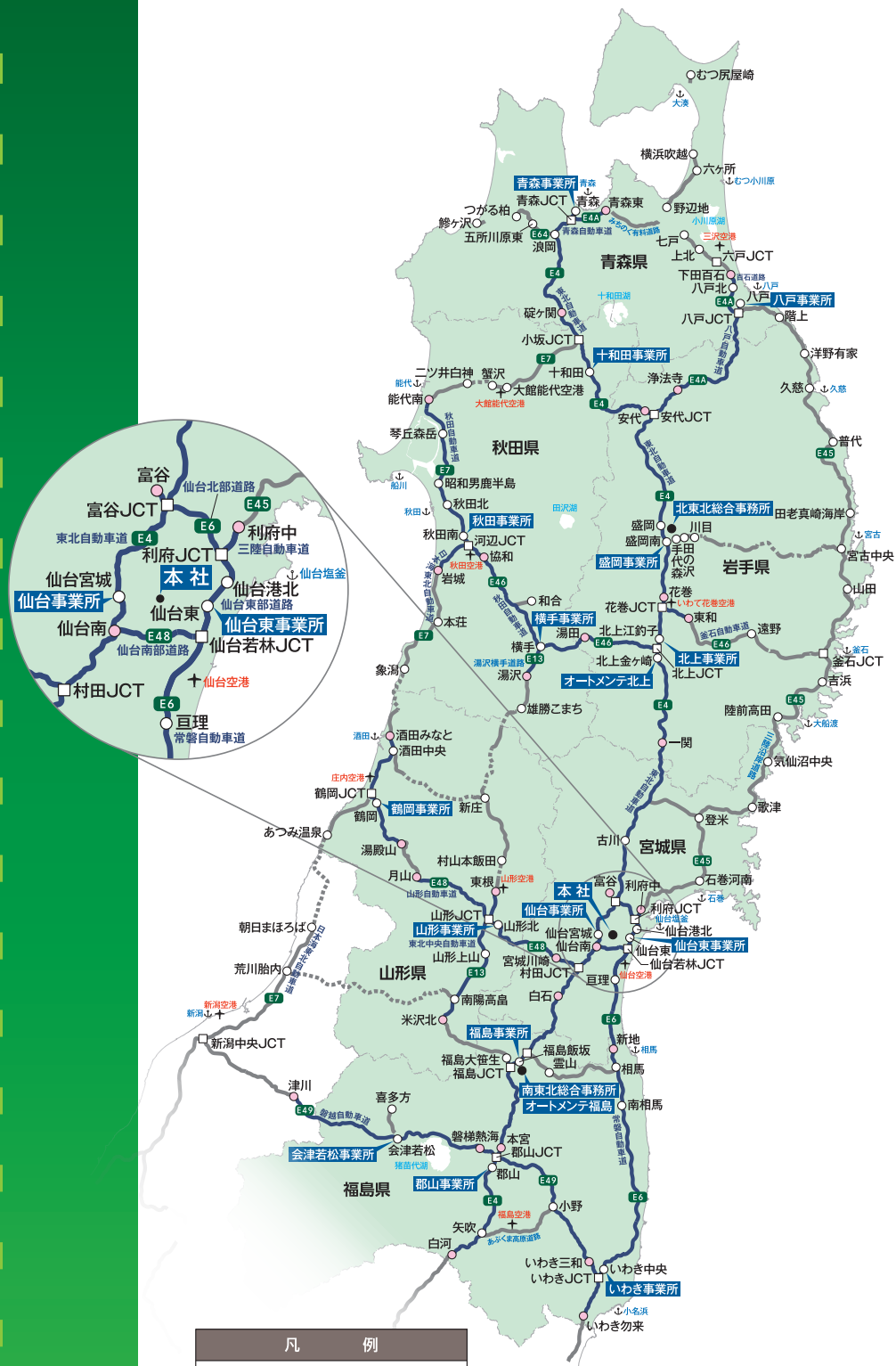
〒970-1145 福島県いわき市好間町北好間字丸田17-1 (いわき中央IC内)
TEL: 0246-36-1350 FAX: 0246-36-1355

オートメンテ北上

〒024-0051 岩手県北上市相去町大松沢1-53
TEL: 0197-81-5355 FAX: 0197-81-5358

オートメンテ福島

〒960-8252 福島県福島市御山字榎田7
TEL: 024-535-6755 FAX: 024-533-9026



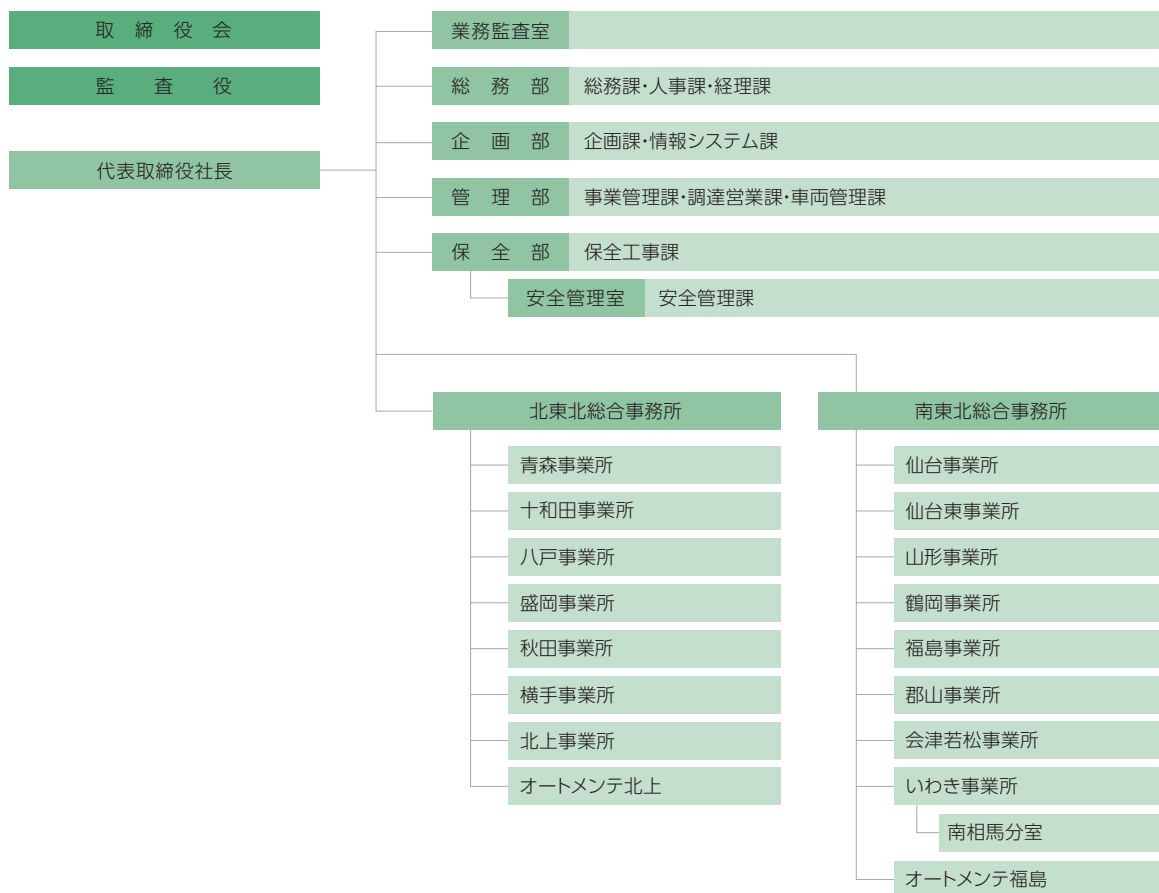
凡 例	
○	インターチェンジ
○	インターチェンジ(営業所管理界)
□	ジャンクション
—	事業エリア路線 ※
—	NEXCO東日本建設中路線
—	NEXCO東日本以外の路線
—	NEXCO東日本以外の建設中路線

※事業エリア路線延長:1,396km

(2023年9月現在)

組織図

organization



株式会社ネクスコ・メンテナンス東北

[本社]

〒980-0811 宮城県仙台市青葉区一番町1-9-1 仙台トラストタワー15F

TEL: 022-212-7450

FAX: 022-266-8045

<https://www.e-nexco-m-to.co.jp>

メンテ東北

で

検索



クリック!



あなたに、ベスト・ウェイ。

